

# 売地

盛岡市上田堤2丁目

現況渡し

土地面積  
公簿 123.14㎡

現況  
建物有

引渡可能時期  
相談

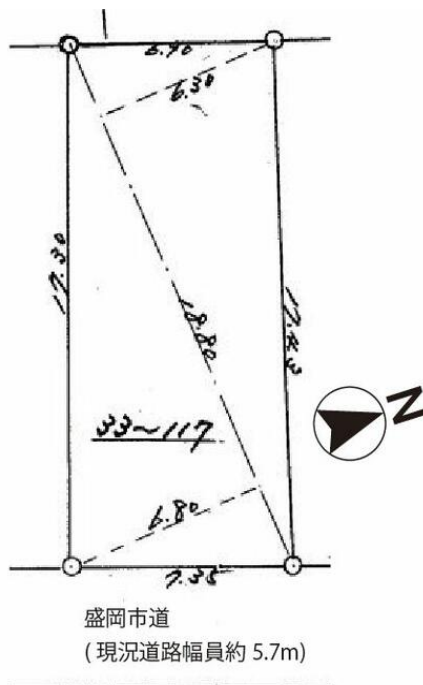


古家付 土地物件  
(解体費買主負担)

R5.11月 450万円より値下げ

チェックポイント！

整形地,プロパンガス,電気,上水道,下水道,側溝



盛岡市道  
(現況道路幅員約 5.7m)

物件種目	売地		
最適用途	住宅用地		
最寄駅	上盛岡		
土地面積	公簿 123.14㎡	私道面積 (共有持分)	
価格	300万円	坪単価	@8.06万円

物件所在地	岩手県盛岡市上田堤2丁目 24-27		
交通	J R 山田線 上盛岡 距離3,200m バス停 上田堤北口 徒歩7分		
土地権利	所有権	地目	宅地
都市計画	市街化区域	用途地域	1種低層
建ぺい率	50%	容積率	80%
他の法令上の制限	宅地造成等規制区域		
地勢			
建築条件			
現況	建物有		
引渡し(可能時期/方法)	相談 / 現況渡し		
開発許可番号			
接道状況(角地・間口)	東5.7m 公道 接面7.3m		
設備	プロパンガス,電気,上水道,下水道,側溝		
備考	現況渡し。未登記建物有り(木造平屋約16.3坪・ブロック塀有・解体費買主負担)。水道宅内引込管20mm(メーター13mm。20mmメーターにする場合は追加加入金必要)学区:高松小学校・黒石野中学校。古家付き土地としての現況有姿渡し契約となります。		

この図面は物件情報の一部を抜粋して掲載しております。(現況優先)  
入居日・引渡日変更や付帯条件、別途料金等が発生する場合がありますのでご確認ください。

at home

infosheet 物件番号 69708590059

岩手県知事免許(8)第1830号 〒020-0125 岩手県盛岡市上堂1丁目19-33

## 株式会社メイクホーム

TEL: 019-646-4952 FAX: 019-647-8887 定休日: 通常 水、日 年末年始・GW・夏季休業

客付会社さまへ

- 手数料: 分かれ
- 取引態様: 専属専任
- 情報公開日: 2024.02.23