

# 売地

バス停「滝沢小学校入口」

現況渡し

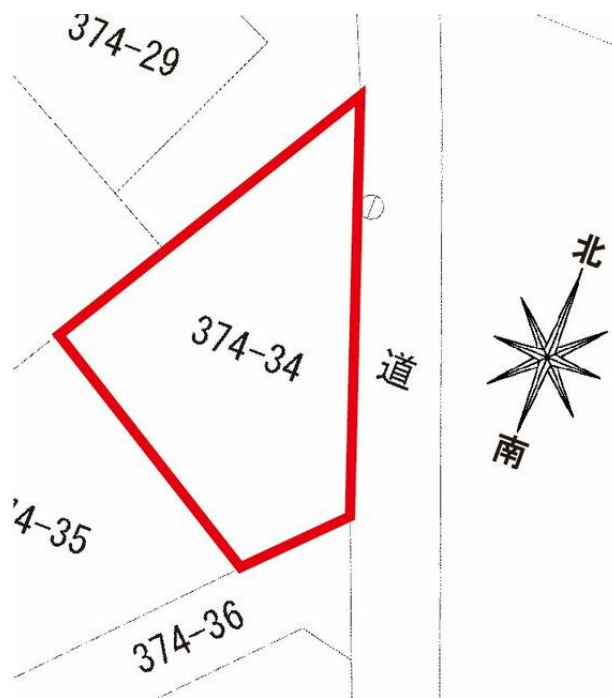
土地面積  
公簿 206.76㎡

現況  
建物有

引渡し時期  
相談

チェックポイント！

セットバック要, 汲取, 電気, 上水道, 下水道



物件種目	売地		
最適用途	住宅用地		
最寄駅	バス停「滝沢小学校入口」		
土地面積	公簿 206.76㎡	私道面積 (共有持分)	
価格	450万円	坪単価	@7.20万円

物件所在地	岩手県滝沢市外山 374-34		
交通	バス停 滝沢小学校入口 徒歩7分		
土地権利	所有権	地目	宅地
都市計画	調整区域	用途地域	
建ぺい率		容積率	
他の法令上の制限			
地勢			
建築条件			
現況	建物有		
引渡し(時期)方法	相談 / 現況渡し		
開発許可番号			
接道状況(角地・間口)	北東3.3m 公道		
設備	汲取, 電気, 上水道, 下水道		
備考	建物の解体費、買主様負担。居住用住宅のみ可。再建築面積129.48㎡以下。下水道は隣地施設管、水路使用(浄化槽設置要す)		

この図面は物件情報の一部を抜粋して掲載しております。(現況優先)  
付帯条件や別途料金等が発生する場合がありますのでご確認ください。

at home

infosheet 物件番号 69693630068

岩手県知事免許(7)第1830号 〒020-0125 岩手県盛岡市上堂1丁目19-33

株式会社メイクホーム

TEL: 019-646-4952 FAX: 019-647-8887 定休日: 不動産部 / 不定休 年末年始、夏季、ゴールデンウィークはお休みします

客付会社さまへ

- 手数料: 分かれ
- 取引態様: 一般媒介
- 情報公開日: 2020.08.20