

売地

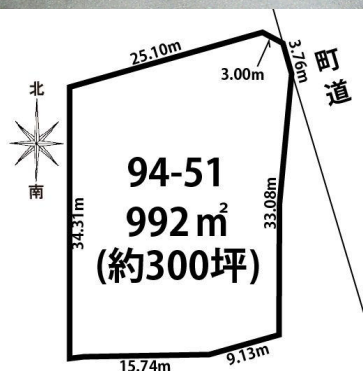
雫石駅

現況渡し

土地面積
公簿 992.00㎡

現況
建物有

引渡し時期
即時



300坪の広い土地に家を建てたり、様々なアイデアで土地を有効活用して楽しませんか。

チェックポイント！
電気,上水道,下水道,側溝

物件種目	売地		
最適用途	住宅用地		
最寄駅	雫石		
土地面積	公簿 992.00㎡	私道面積 (共有持分)	
価格	450万円	坪単価	@1.50万円

物件所在地	岩手県岩手郡雫石町長山松木 94-51		
交通	J R 田沢湖線 雫石 距離3,000m		
土地権利	所有権	地目	山林
都市計画	非線引区域	用途地域	無指定
建ぺい率	70%	容積率	200%
他の法令上の制限	景観法重点地域		
地勢			
建築条件			
現況	建物有		
引渡し(時期/方法)	即時 / 現況渡し		
開発許可番号			
接道状況(角地・間口)	東5.2m 公道 接面3.7m		
設備	電気,上水道,下水道,側溝		
備考	学区: 西山小学校・雫石中学校 木造作業小屋有 (H20年築・約6坪・ロフト、ミニシンク、水洗トイレ有・未登記建物になります)。上下水道引込済。		

この図面は物件情報の一部を抜粋して掲載しております。(現況優先)
付帯条件や別途料金等が発生する場合がありますのでご確認ください。

at home

infosheet 物件番号 69667575082

岩手県知事免許(7)第1830号 〒020-0125 岩手県盛岡市上堂1丁目19-33

株式会社メイクホーム

TEL: 019-646-4952 FAX: 019-647-8887 定休日: 無し。年末年始・GW・夏季休業有り。

客付会社さまへ

- 手数料: 分かれ
- 取引態様: 一般媒介
- 情報公開日: