

# 売地

盛岡市南仙北1丁目

現況渡し

土地面積  
公簿 217.54㎡

現況  
建物有

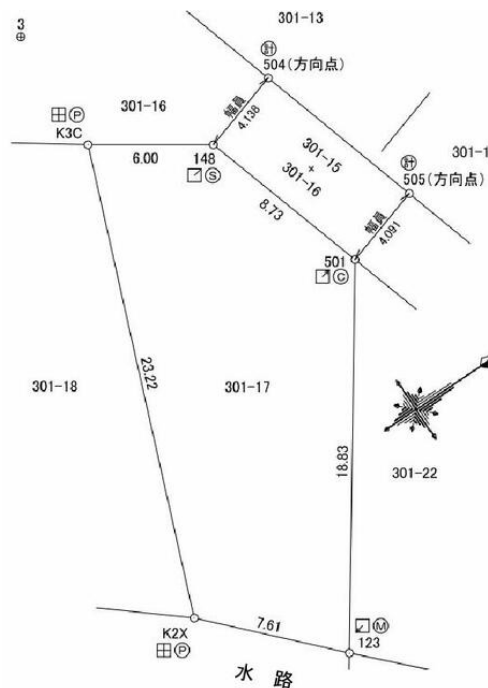
引渡可能時期  
即時



徒歩圏内に生活を支える様々なお店・施設が充実しています。(徒歩にて喜盛の湯3分、ツルハ4分、生協7分等)

チェックポイント！

プロパンガス、電気、上水道、下水道、側溝



|      |            |             |          |
|------|------------|-------------|----------|
| 物件種目 | 売地         |             |          |
| 最適用途 | 住宅用地       |             |          |
| 最寄駅  | 仙北町        |             |          |
| 土地面積 | 公簿 217.54㎡ | 私道面積 (共有持分) |          |
| 価格   | 680万円      | 坪単価         | @10.34万円 |

|              |  |      |      |
|--------------|--|------|------|
| 物件所在地        | 岩手県盛岡市南仙北1丁目 301-17                                    |      |      |
| 交通           | J R東北本線 仙北町 徒歩14分<br>バス停 小鷹橋 徒歩3分                      |      |      |
| 土地権利         | 所有権  | 地 目  | 宅地   |
| 都市計画         | 市街化区域  | 用途地域 | 1種住居 |
| 建ぺい率         | 60%  | 容積率  | 200% |
| 他の法令上の制限     | 宅地造成等規制区域  |      |      |
| 地 勢          |  |      |      |
| 建築条件         |  |      |      |
| 現 況          | 建物有  |      |      |
| 引渡し(引渡時期/方法) | 即時 / 現況渡し  |      |      |
| 開発許可番号       |  |      |      |
| 接道状況(角地・間口)  | 角地：2方道路 北4.0m 公道 接面8.7m 位置指定あり 北西5.0m 公道 接面6.0m 位置指定あり |      |      |
| 設 備          | プロパンガス、電気、上水道、下水道、側溝                                   |      |      |
| 備 考          | 建物解体費買主負担。水道宅内引込管25mm(メーター20mm・2個所有)。測量済。更正登記済。        |      |      |

この図面は物件情報の一部を抜粋して掲載しております。(現況優先)  
入居日・引渡日変更や付帯条件、別途料金等が発生する場合がありますのでご確認ください。

at home

infosheet 物件番号 69884641021

岩手県知事免許(8)第1830号 〒020-0125 岩手県盛岡市上堂1丁目19-33

## 株式会社メイクホーム

TEL: 019-646-4952 FAX: 019-647-8887 定休日: 水、日 (相談可) 年末年始・GW・夏季休業有り

■取引態様: 一般媒介