

売戸建住宅

滝沢市鶺飼狐洞

滝沢市鶺飼狐洞 戸建て住宅

間取り
4LDK

建物面積
120.63㎡

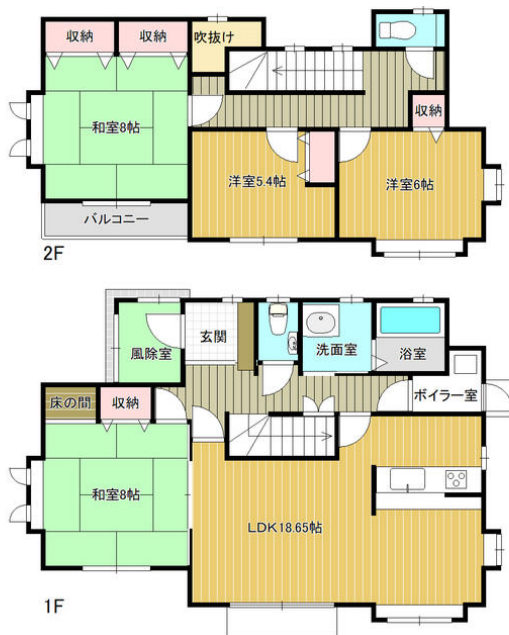
築年月
1992年06月



周辺に生活利便施設の整った
滝沢ニュータウン内の閑静な住宅地です

チェックポイント！

主要採光面：南東向き、隣接建物距離2m以上、整形地、閑静な住宅街、建築確認完了検査済証、新築時・増改築時の設計図書、バス1坪以上、追焚機能、トイレ2ヶ所、温水洗浄便座、シャワー付洗面化粧台、3口以上コンロ、カウンターキッチン、システムキッチン、全居室収納、クローゼット、照明器具、都市ガス、複層ガラス、出窓、電気、上水道、下水道、F F暖房、エアコン2台以上、モニタ付インターホン、ルーフバルコニー、庭、駐車場3台分



| | |
|-------|-----------------|
| 物件種目 | 売戸建住宅 |
| 最寄駅 | バス停「滝沢ニュータウン南口」 |
| 間取タイプ | 4LDK |
| 価格 | 2,130万円 |

| | | | |
|--------------|--|------------------------|------|
| 物件所在地 | 岩手県滝沢市鶺飼狐洞 132-3 | | |
| 交通 | バス停 滝沢ニュータウン南口 徒歩2分 | | |
| 土地面積 | 公簿 233.36㎡ | 私道面積 (共有持分) | なし |
| 建物 | 構造・規模 | 木造 2階建 | |
| | 面積 | 120.63㎡ | |
| | 間取内訳 | 和 8・8 洋 6・5.4 LDK 18.6 | |
| 土地権利 | 所有権 | 地目 | 宅地 |
| 都市計画 | 市街化区域 | 用途地域 | 1種住居 |
| 建ぺい率 | 60% | 容積率 | 200% |
| 築年月 | 1992年06月 | 駐車場 | 有 無料 |
| 現況 | 空家 | 引渡日 | 即時 |
| 建築確認番号 | | | |
| 接道状況 (角地・間口) | 南西6.1m 公道 接面13.0m | | |
| 設備 | バス1坪以上、追焚機能、トイレ2ヶ所、温水洗浄便座、シャワー付洗面化粧台、3口以上コンロ、カウンターキッチン、システムキッチン、全居室収納、クローゼット、照明器具、都市ガス、複層ガラス、出窓、電気、上水道、下水道、F F暖房、エアコン2台以上、モニタ付インターホン、ルーフバルコニー、庭... | | |
| 備考 | 3台分カーポート有。風除室付き。遠赤外線式暖房機有。ハウステック食器棚付き(2019年設置)。契約後ハウスクリーニング予定。学区：鶺飼小・滝沢南中。建物状況調査：申込対応可 利用駅1：いわて銀河鉄道 青山 距離2,858m | | |

この図面は物件情報の一部を抜粋して掲載しております。(現況優先)
付帯条件や別途料金等が発生する場合がありますのでご確認ください。

at home

infosheet 物件番号 69747466069

岩手県知事免許(7)第1830号 〒020-0125 岩手県盛岡市上堂1丁目19-33

株式会社メイクホーム

TEL: 019-646-4952 FAX: 019-647-8887 定休日: 不定休(通常は土日休み) 年末年始・GW・夏季休業有り。

■取引態様：一般媒介