

寒さ到来！我慢しないで、暖か生活

※価格表示は税抜き価格です。お見積りの際に、消費税込みの総額見積書を提出いたします。どうぞお気軽にご相談ください。

快適暖房であっか工事

手間いらずのラクラク暖房で冬の暮らしを快適にします。

●**らくらくFFストーブの設置工事**
 外にオイルタンクを設け、配管することで、給油手間がなくなります。

- 【工事内容】
- ・既存カートリッジ式FFストーブの撤去
 - ・専用オイルタンク（100ℓ）設置
 - ・オイル配管（2m）工事一式
 - ・別置きタンク式のFFストーブ設置



FF-SG6817K 木造18畳用
 工事費合計 220,000円
 ※お客様の状況に合わせた見積りをいたします。どうぞご相談ください。

●**暖房エアコン設置工事**
 スイッチひとつでスピード暖房
 外気温-15℃でも約55℃の高温風
〈日立〉寒冷地向けエアコン
メガ暖「白くまくん」EKシリーズ



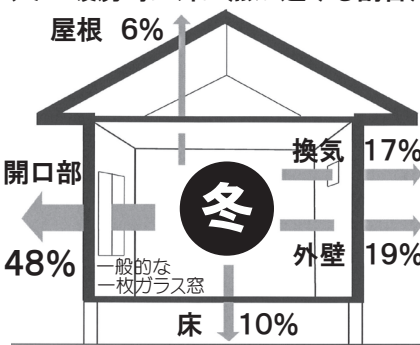
単相 200V電源 壁掛けタイプ
 8畳程度 (RSA-EK25G2) 140,000円
 10畳程度 (RSA-EK28G2) 154,000円
 エアコン標準取付費（架台、スリムダクト共）40,000円～
 ※200V配線・専用電気配線工事費は別途です。

●**浴室 換気暖房機取付工事**
〈パナソニック〉「バスカン」（ユニットバス専用）
 ・予備暖房＝短時間で浴室を温めます。
 ・衣類乾燥・涼風・換気・24時間換気
 取替工事一式 96,000円

寒さを防ぐ断熱改修工事

あったか生活と光熱費節約の一挙両得を実現します。

- ・冬は、約50%の熱が「窓」から逃げています。
- ・夏は、約70%の熱が「窓」から侵入しています。



出典：社団法人日本建材産業協会 省エネルギー普及促進センター 平成4年省エネ基準で建てた住宅モデルにおける例

住居全体の断熱改修を考えませんか！

●**床下の断熱工事**
 1階床下の断熱面積60㎡の場合
 発泡ウレタン断熱〈75mm厚〉施工
 工事一式 約22万円

●**家全部の窓の断熱工事**
 〈Low-Eペアガラス〉内付け樹脂サッシを家全体の窓に取り付けるとして、仮に

- ・テラス窓（巾1700～2700×高1800）**5カ所**
- ・リビング、和室、寝室など
- ・腰窓（巾900～1700×高900～1400）**5カ所**
- ・ダイニング、和室、子供部屋など
- ・小窓（巾～800×高～800）**6カ所**
- ・トイレ、浴室、洗面所など

住居全体で、16台取付の場合
 工事合計 約80万円 となります。
 ※窓の数・大きさは各家庭により異なりますので、詳細はお見積りいたします。

掃除をラクにしたい、部屋を清潔にしたい、綺麗にしたい、お洒落にしたいとか、バリアフリー（車いす利用、段差なし、ベッドのある生活、スリッパでの出入り等）な環境にしたいとかで、和室改修工事が増えています。

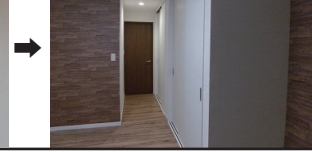
和室改修工事

今年もあと2カ月余り、お客様を迎える準備など、お正月に向けてのリフォームをご検討ください。

●**和室（10畳+2畳）改修工事の実例紹介** 【お客様の要望】
 工事前の和室 ハイグレードな空間に仕上がり 和室を全面リフォームで洋室にし、寒さで結露する窓の対策をし、同時に機能性が高く、収納力のあるクローゼットを設置し、照明やかた、建具等も一新したいとの相談を受けました。



廊下・押入解体・建具交換 完成した通路とクローゼット



- 【工事内容】
- ・畳撤去後のフローリング施工
 - ・廊下・押入との間仕切り撤去
 - ・内付クローゼット取付
 - ・クローゼット設置
 - ・クローゼット施工（壁・天井）
 - ・照明交換
 - ・オーダーメイドかた
 - ・建具交換
 - ・ネット回線等配線工事
 - ・その他付随工事一式
- 工事費合計 1,074,000円

「ユニットバス改修+給湯ポイラー取替のセット工事」を企画してみました。

浴室の「あったか快適」改修工事

●**ユニットバス改修〈ハウステック〉**
「フェリテ プラス」1坪タイプ
 ・断熱仕様（高断熱浴槽+床・壁断熱）
 製品定価86万円を 65%引きの30万円
 +標準工事費58万円 工事合計 880,000円
 〈工事内容〉既存解体撤去、内部腐朽部分の取替え
 土間コンクリート打ち、躯体グラスウール断熱工事、窓を断熱サッシに取替、給水給湯配管取替、他付随工事一式



●**給湯ポイラー取替**
〈コロナ〉「SAシリーズ」
 給湯+追い炊き、40000kcal
 水道直圧式、オートタイプ
 定価 35.9万円を 54%引きの
 16.5万円+工事費 7.5万円
 工事費合計 240,000円

セット価格合計 1,120,000円を 特別価格 1,008,000円
 ※ユニットバスは、機種ごとの選定、オプションの選択等により定価が違ってきますが、今回の企画期間（12月末まで）は通常割引価格のさらに10%の割引をいたします。

外部改修工事

除雪作業の軽減や凍結路面での転倒防止などに、ロードヒーティング工事の実例を紹介します。

●**ロードヒーティング工事実例紹介**
 玄関前から駐車場までの50㎡に融雪システムを施工しました。雪が降り始めるとセンサーが感知して、専用ポイラーで不凍液を温め、舗装下を循環させ、自動で溶かします。

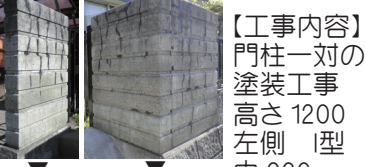


①全体の掘削 ②砕石を入れ、地盤工事
 ③温水管布設 ④コンクリートを打ち、アスファルト舗装仕上げ
 融雪システム施工工事一式 1,770,000円

融雪システム施工工事一式 1,770,000円

●**門柱のセラミックエレガンス塗装工事実例紹介**
 アクリルシリコン樹脂と天然石セラミック着色剤を主成分として、美観、耐久性、ひび割れに優れた素材です。

（左側門柱）（右側門柱）



【工事内容】
 門柱一対の塗装工事
 高さ 1200
 左側 I型 巾 900
 右側 L型 900×900
 表・裏と周りの全面塗装

工事費合計 118,000円

耐震改修のポイント

- まずは耐震診断**…多くは非破壊の一般診断法で行います。これで建物の保有耐力を求めます。この計算で建物の弱いところがわかりますので、そこを補強する計画を立てます。
- 評点について**（下記計算式で算出）
 （既存建物に実際に保有している耐力）
 （建物が地震に対して必要とされる耐力）
 =評点となり、評点1.5以上が倒壊しないレベルになります。
- 耐震改修のポイントは**
 ①壁を増やす（筋交いや構造用合板でできた「耐力壁」を増やす。）
 ②壁のバランスを改善する（壁が少ない部分を中心に補強する。）
 ③劣化度を改善する（腐朽した部材を交換する。）

- ④屋根を軽量化する（瓦屋根の場合、スレートや金属屋根に置き替える。）
- 新耐震基準について**
 新耐震の建物（昭和57年～平成12年の間に新築）でも、現行基準を満たしていない建物が多くあり、補強が必要になることがほとんどですが、費用は旧耐震の建物（昭和56年以前の新築）よりは少なくて済みます。
- 耐震改修工事費の金額**
 「新耐震基準」で施工された建物 補強価格30万円～100万円前後
 「旧耐震基準」で施工された建物 補強価格100万円～200万円前後
 （※メイクホーム工事実績より）
- 専門の耐震技術者**
 耐震診断及び補強計画は、専門教育を受けた弊社の耐震技術者が行います。信頼してお任せください。

豊かな暮らしの提案…【安心リフォーム】、見積り無料！



株式会社メイクホーム 〒020-0125 盛岡市上堂1-19-33 ☎ 0120-41-5243
 ホームページ <http://www.makehome.co.jp> リフォーム情報、不動産情報、載っております。

