

# 玄関周りの補修と駐車場拡幅工事

お客様	盛岡市北松園にお住まいのお客様（担当：佐々木智和）		
工事期間	平成29年4月（4日間）	工事金額	64万円（税込）

## 【お客様の要望】

玄関のポーチタイルが剥がれてき、居間の前のコンクリートテラスが割れてボロボロになっており、同じく、勝手口のタタキがボロボロになっているので、改修したいと依頼を受けました。

その際に、車が入りやすいように広くして欲しいと要望を受けました。

【工事前の状況】 → 【完成後の状況】



玄関ポーチ、テラス、花壇枠など割れてボロボロになっています。



花壇枠を斜めカットにし、テラス前を広げ、車が入りやすくなりました。

## 【玄関ポーチの、工事前と工事後の状況】



## 【工事中に注意したこと】

新規に施工する平板の色・柄の違いについては、お客様に納得していただいた上で着工しました。

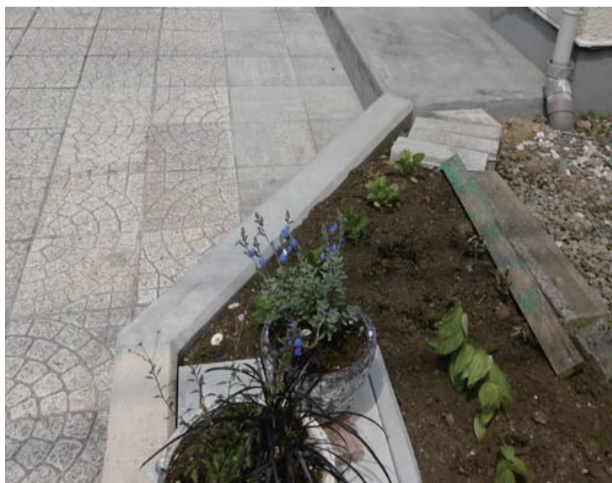
## 【コンクリートテラスの、工事前と工事後の状況】



## 【工事中に注意したこと】

コンクリートテラスは、当初予定では、上部のボロボロになった部分を解体して、モルタル補修と考えてましたが、断熱材が入っていたり、予想以上にしっかりとした作りになっていたため、ワイヤーメッシュを入れ、型枠を組み、モルタルを施工しました。

## 【花壇角部分の工事前と工事後の状況】



※写真はありますが、勝手口のコンクリートタタキもしっかりと改修しました。

## 【工事中に注意したこと】

斜めカットする処の庭木の移植については、ある程度お客様にお願いし、大きいものはお客様に確認しながら移植しました。

## 【工事後のお客様の声】

今年から同居される、娘さんの車を駐車するために、玄関前を広くされたようです。

車に不慣れな娘さんの運転ですが、安心して車を出し入れができるようになり、喜んでもらえました。