

売地

大釜駅

現況渡し

土地面積
公簿 140.00㎡

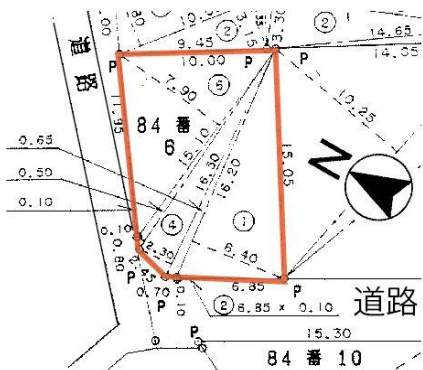
現況
更地

引渡し
即時

近くに小川があり、川の音を聞きながら散歩を楽しめるのどかな場所です。

チェックポイント！

プロパンガス 電気 側溝



物件種目	売地		
最適用途	住宅用地		
最寄駅	大釜		
土地面積	公簿 140.00㎡	私道面積 (共有持分)	
価格	80万円	3.3㎡ 単価	@1.89万円

物件所在地	岩手県滝沢市大釜箸木平 84-6		
交通	J R 田沢湖線 大釜 徒歩34分 バス停 大釜 徒歩18分		
土地権利	所有権	地目	山林
都市計画	区域外	用途地域	無指定
建ぺい率		容積率	
他の法令上の制限	岩手県景観計画区域・埋蔵文化財包蔵地		
地勢	平坦		
引渡条件	現況渡し		
現況	更地	引渡日	即時
開発許可等番号			
接道状況 (角地・間口)	角地：2方道路 北西4.0m 南西4.0m 私道		
設備	プロパンガス 電気 側溝		
備考	要浄化槽設置(補助金制度有)。学区：篠木小学校・滝沢南中学校。上水道なし(自家水要工事)。北側は法定外道路と私道混在(私道持分有)		

この図面は物件情報の一部を抜粋して掲載しております。(現況優先)
付帯条件や別途料金等が発生する場合がありますのでご確認ください。

at home

infosheet 物件番号 69597218076

岩手県知事免許(6)第1830号 〒020-0125 岩手県盛岡市上堂1丁目19-33

株式会社メイクホーム

TEL: 019-646-4952 FAX: 019-647-8887 定休日: なし(お盆、年末年始はお休みします)

客付会社さまへ

- 手数料: 分かれ
- 取引態様: 一般媒介
- 情報公開日: 2016.02.29