

売地

盛岡駅

更地渡し

土地面積
214.39㎡

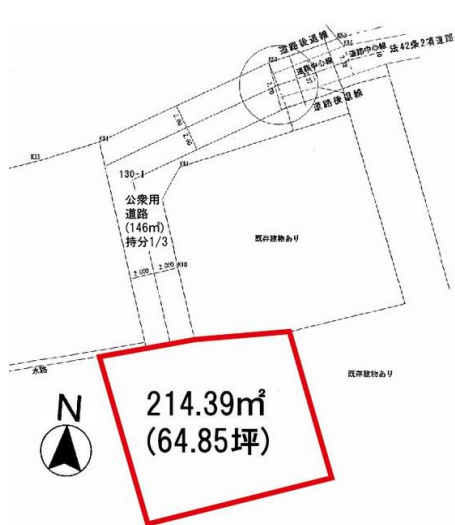
現況
更地

引渡し
即時

岩手大学へは徒歩20分圏内。
盛岡駅など中心市街地へアクセス
しやすい立地です。

チェックポイント！

プロパンガス 電気 上水道 下水道



物件種目	売地		
最適用途	住宅用地		
最寄駅	盛岡		
土地面積	214.39㎡	私道面積 (共有持分)	146.00㎡ (1/3)
価格	850万円	3.3㎡ 単価	@13.11万円

物件所在地	岩手県盛岡市前九年2丁目 130-7		
交通	J R東北本線 盛岡 徒歩28分 バス停 館坂 徒歩4分		
土地権利	所有権	地目	宅地
都市計画	市街化区域	用途地域	1種中高
建ぺい率	60%	容積率	200%
他の法令上の制限	法22条地域。市街地景観地域。埋蔵文化財指定地域(調査済)		
地勢	平坦		
引渡条件	更地渡し		
現況	更地	引渡日	即時
開発許可等番号			
接道状況(高地・開口)	北2.0m 私道 接面2.0m		
設備	プロパンガス 電気 上水道 下水道		
備考	別途、私道146平米に1/3の持分有 学区：厨川小学校・城西中学校。私道は公共用道路で42条2項道路に接続しています。		

この図面は物件情報の一部を抜粋して掲載しております。(現況優先)
付帯条件や別途料金等が発生する場合がありますのでご確認ください。

at home

infosheet 物件番号 69590760070

岩手県知事免許(6)第1830号 〒020-0125 岩手県盛岡市上堂1丁目19-33

株式会社メイクホーム

TEL: 019-646-4952 FAX: 019-647-8887 定休日: なし(お盆、年末年始はお休みします)

客付会社さまへ

- 手数料: 分かれ
- 取引態様: 一般媒介
- 情報公開日: 2016.06.13