

売地

小岩井駅

現況渡し

土地面積
509.07㎡

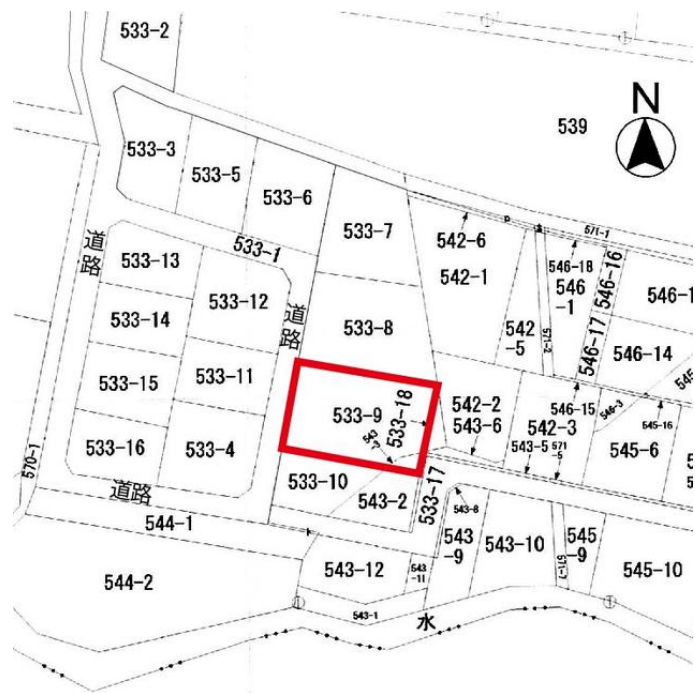
現況
更地

引渡し
即時

小岩井駅まで徒歩11分。家庭菜園
も楽しめる、ゆとりの150坪！

チェックポイント！

プロパンガス 電気



物件種目	売地		
最適用途	住宅用地		
最寄駅	小岩井		
土地面積	509.07㎡	私道面積 (共有持分)	
価格	280万円	3.3㎡ 単価	@1.82万円

物件所在地	岩手県滝沢市大釜風林 533-9他		
交通	J R田沢湖線 小岩井 徒歩11分		
土地権利	所有権	地目	宅地
都市計画	区域外	用途地域	無指定
建ぺい率		容積率	
他の法令 の制限	田園景観形成地区。地目宅地、山林、他有。		
地勢	平坦		
引渡条件	現況渡し		
現況	更地	引渡日	即時
開発許可 等番号			
接道状況 (高地・圃口)	西4.0m 私道		
設備	プロパンガス 電気		
備考	学区：篠木小学校・滝沢南中学校。 地下水利用又は上水道要室内引込 (上水道私設管共同使用の為、 同意書取得が必要)。 排水：要合併浄化槽設置		

この図面は物件情報の一部を抜粋して掲載しております。(現況優先)
付帯条件や別途料金等が発生する場合がありますのでご確認ください。

at home

infosheet 物件番号 69587462058

岩手県知事免許(6)第1830号 〒020-0125 岩手県盛岡市上堂1丁目19-33

株式会社メイクホーム

TEL: 019-646-4952 FAX: 019-647-8887 定休日: なし お盆、年末年始

客付会社さまへ

- 手数料: 分かれ
- 取引態様: 一般媒介
- 情報公開日: 2015.11.02