

売地

雫石駅

現況渡し

土地面積
661.35㎡

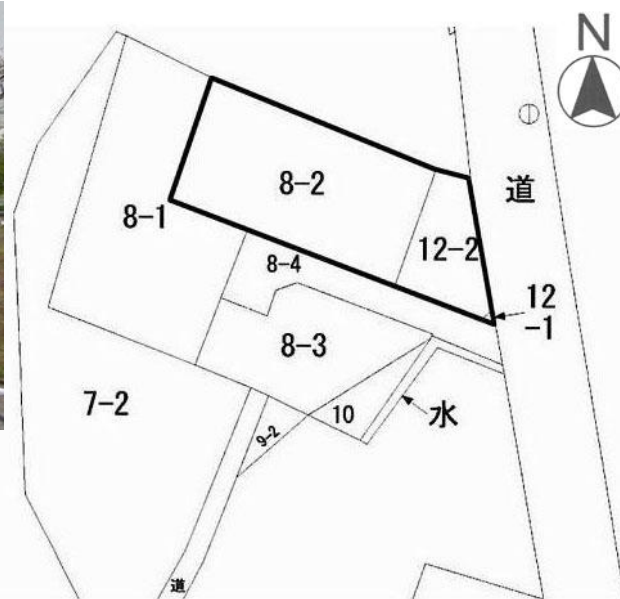
現況
更地

引渡し
即時

自然豊かでのどかな立地。

チェックポイント！

プロパンガス 電気



物件種目	売地		
最適用途	住宅用地		
最寄駅	雫石		
土地面積	661.35㎡	私道面積 (共有持分)	
価格	380万円	3.3㎡ 単価	@1.90万円

物件所在地	岩手県岩手郡雫石町長山漆原 8-2、12-2他		
交通	J R田沢湖線 雫石 距離4,700m バス停 雫石営業所 徒歩27分		
土地権利	所有権	地目	宅地
都市計画	非線引区域	用途地域	無指定
建ぺい率	70%	容積率	200%
他の法令 の制限	地目宅地、畑他。		
地勢	他		
引渡条件	現況渡し		
現況	更地	引渡日	即時
開発許可 等番号			
接道状況 (高地・開口)	東9.5m 公道		
設備	プロパンガス 電気		
備考	学区：下長山小・雫石中。 上水道：要引込。 下水道：要合併浄化槽設置。 別途、共有地 17.5 平米に 1 / 2 の持分有。 現況：更地、雑種他		

この図面は物件情報の一部を抜粋して掲載しております。(現況優先)
付帯条件や別途料金等が発生する場合がありますのでご確認ください。

at home

infosheet 物件番号 69587473063

岩手県知事免許(6)第1830号 〒020-0125 岩手県盛岡市上堂1丁目19-33

株式会社メイクホーム

TEL: 019-646-4952 FAX: 019-647-8887 定休日: なし お盆、年末年始

客付会社さまへ

- 手数料：分かれ
- 取引態様：一般媒介
- 情報公開日：2015.11.02