

玄関木製スロープの作成

お客様	盛岡市向中野にお住まいのお客様		
工事期間	平成25年8月	工事金額	80,000円（税込）

【お客様の要望】

玄関ポーチから玄関フロアまで車椅子でも移動できるようなスロープを作ってもらいたい、というものです。普段は取り外しておくので、重すぎて取り外しが出来ないものでは困りますとのことでした。

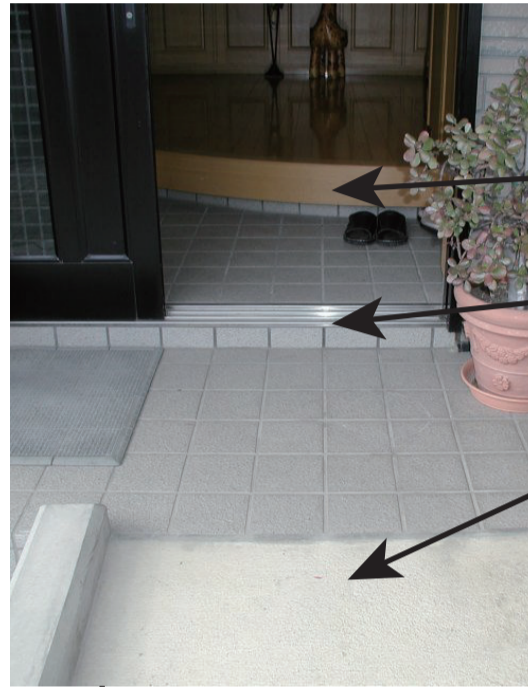
【作成前の打ち合わせ】

現在は車椅子の使用はありませんが、将来のために準備したいとのことでした。取り外せるように、木製で作ることになりました。車椅子を安全に走行させるためにはある程度の重量が必要になることを説明し、その上で、軽く作るようにしました。

【作成内容】

木枠を組み、12mm厚のベニヤでスロープを作りました。2分割にして持ち運びできるようにしました。外部分のスロープは、玄関引き戸のレールの溝に咬ませるようにして作成し、動かないようにしました。

現在、アプローチ部分にはスロープがあるのですが、そこから先に玄関引き戸の段差、玄関内部に上がり框の段差があります。この2つの段差をスロープで解消しようというものです。



【現在の状況】

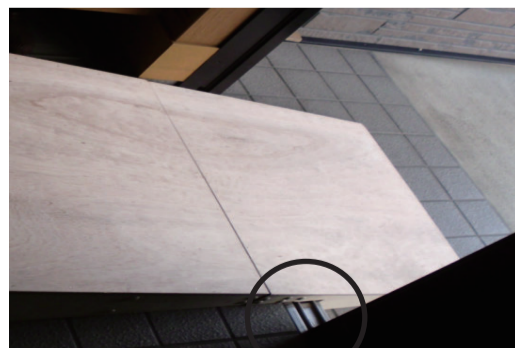
- 上り框の段差
- 玄関引き戸の段差
- アプローチ部分のスロープ

【スロープを設置した状況】



【ポイント1】

玄関上り框のアールに合わせて作成し、隙間を無くし、廊下と面一になるように作成しました。



【ポイント2】 スロープの固定は、玄関引き戸溝に咬む様にして作成することで解決しました。

【ポイント3】

この部分で、2分割にして、持ち運びできるようにしました。

【工事後のお客様の声】

思っていたより丈夫なものになり安心されていました。また、自分一人の力でも取り外しが出来ることで、将来安心と話されていました。