

# 売地

雫石駅

現況渡し

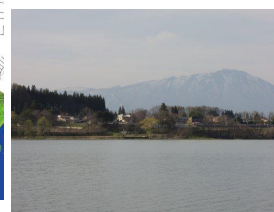
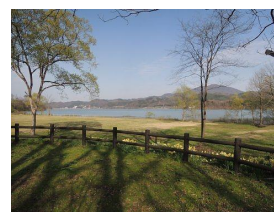
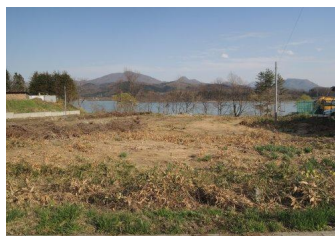
土地面積  
3,567.26㎡

現況  
その他

引渡し  
即時

南面に御所湖が望めます。県道沿いで車のアクセス良好。広域公園に隣接し、散歩も楽しめます。繋温泉や鶯宿温泉へもアクセスしやすく、温泉を楽しめます。  
チェックポイント！

プロパンガス、電気



物件種目	売地		
最適用途	住宅用地		
最寄駅	雫石		
土地面積	3,567.26㎡	私道面積 (共有持分)	
価格	980万円	3.3㎡ 単価	@0.91万円

物件所在地	岩手県岩手郡雫石町西安庭第15地割字下長谷地74-1他		
交通	J R田沢湖線 雫石 徒歩47分		
土地権利	所有権	地目	境内地
都市計画	非線引区域	用途地域	
建ぺい率	70%	容積率	200%
他の法令上の制限	景観計画区。文化財保護法。		
地勢	傾斜地		
引渡条件	現況渡し		
現況	その他	引渡日	即時
開発許可 審査号			
接道状況 (角地・間口)	北西9.0m 公道 接面42.2m		
設備	プロパンガス、電気		
備考	学区：御所小学校・雫石中学校。上下水道：要引込（前面道路に配管有り）。埋蔵文化財の調査は終了しています。		

この図面は物件情報の一部を抜粋して掲載しております。（現況優先）  
付帯条件や別途料金等が発生する場合がありますのでご確認ください。

at home

infosheet 物件番号 69587473080

岩手県知事免許（6）第1830号 〒020-0125 岩手県盛岡市上堂1丁目19-33

株式会社メイクホーム

TEL：019-646-4952 FAX：019-647-8887 定休日：なし（お盆、年末年始はお休みします）

客付会社さまへ

- 手数料：2.00%
- 取引態様：売主
- 情報公開日：2018.01.19