

売地

上盛岡駅

現況渡し

土地面積
公簿 123.14㎡

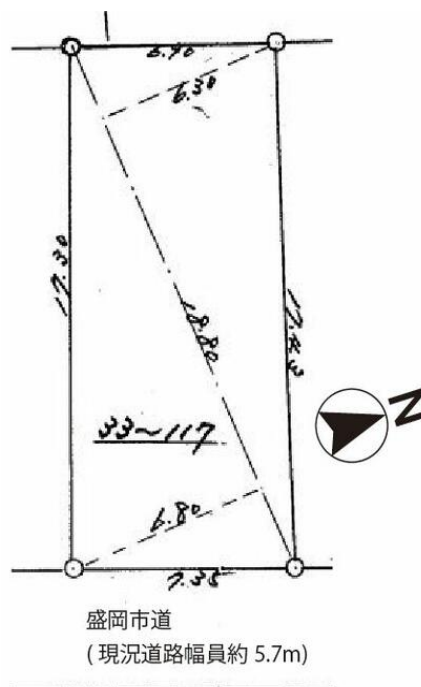
現況
建物有

引渡し時期
即時



チェックポイント！

整形地,電気,上水道,下水道,側溝



物件種目	売地		
最適用途	住宅用地		
最寄駅	上盛岡		
土地面積	公簿 123.14㎡	私道面積 (共有持分)	
価格	500万円	坪単価	@13.43万円

物件所在地	岩手県盛岡市上田堤 2丁目 33-117		
交通	J R 山田線 上盛岡 距離3,200m バス停 上田堤北口 徒歩3分		
土地権利	所有権	地目	宅地
都市計画	市街化区域	用途地域	1種低層
建ぺい率	50%	容積率	80%
他の法令 上の制限	宅地造成等規制区域		
地勢			
建築条件			
現況	建物有		
引渡し (時期/方法)	即時 / 現況渡し		
開発許可 番号			
接道状況 (角地・間口)	北東5.7m 公道 接面7.3m		
設備	電気,上水道,下水道,側溝		
備考	学区: 高松小学校・黒石野中学校。現状渡し。契約後測量予定。 未登記建物有り (木造平屋約 16.3坪・ブロック塀有・解体費買主負担)。水道宅内引込管 20mm (水道メーター 13mm)		

この図面は物件情報の一部を抜粋して掲載しております。(現況優先)
付帯条件や別途料金等が発生する場合がありますのでご確認ください。

at home

infosheet 物件番号 69708590059

岩手県知事免許 (7) 第 1830号 〒020-0125 岩手県盛岡市上堂 1丁目 19-33

株式会社メイクホーム

TEL : 019-646-4952 FAX : 019-647-8887 定休日: 不動産部 / 不定休 年末年始、夏季、ゴールデンウィークはお休みします

■取引態様: 専属専任