

# 売戸建住宅

バス停「滝沢小学校入口」

滝沢市外山

間取り  
ワンルーム

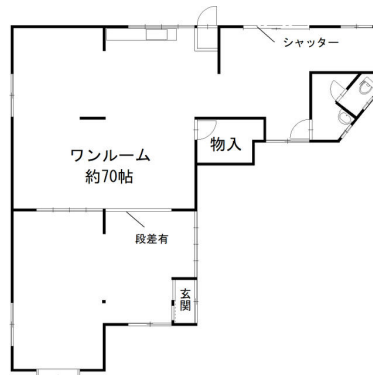
建物面積  
126.07㎡

築年月  
1984年11月

滝沢小学校（徒歩5分）・滝沢中学校（徒歩6分）で、お子様安心！元村保育園も徒歩圏内（7分）。滝沢中央スマートインター入口まで車で4分！

チェックポイント！

セットバック要,汲取



物件種目	売戸建住宅
最寄駅	バス停「滝沢小学校入口」
間取タイプ	ワンルーム
価格	450万円

物件所在地	岩手県滝沢市外山 374-34		
交通	バス停 滝沢小学校入口 徒歩7分		
土地面積	公簿 206.76㎡	私道面積 (共有持分)	
建物	構造・規模	木造 1階建	
	面積	126.07㎡	
間取内訳			
土地権利	所有権	地目	宅地
都市計画	調整区域	用途地域	
建ぺい率		容積率	
築年月	1984年11月	駐車場	
現況	空家	引渡日	相談
建築確認番号			
接道状況 (角地・間口)	北東3.3m 公道		
設備	汲取		
備考	居住用のみ（事務所、賃貸等の用途不可）。現状で浴室がありません。買主様負担でリフォーム工事要します。（浄化槽設置・浴室取付、ガス・給湯設備取付、照明器具取付、間取変更等要します）。未登記増築有（引渡し前登記相談可）。建替え可（解体費は買主様負担。再建築面積129.48㎡以下）。価格ご相談可。		

この図面は物件情報の一部を抜粋して掲載しております。（現況優先）  
付帯条件や別途料金等が発生する場合がありますのでご確認ください。

at home

infosheet 物件番号 69693184076

岩手県知事免許（7）第1830号 〒020-0125 岩手県盛岡市上堂1丁目19-33

株式会社メイクホーム

TEL：019-646-4952 FAX：019-647-8887 定休日：なし（お盆、年末年始はお休みします）

客付会社さまへ

- 手数料：分かれ
- 取引態様：一般媒介
- 情報公開日：2020.01.06