

売マンション

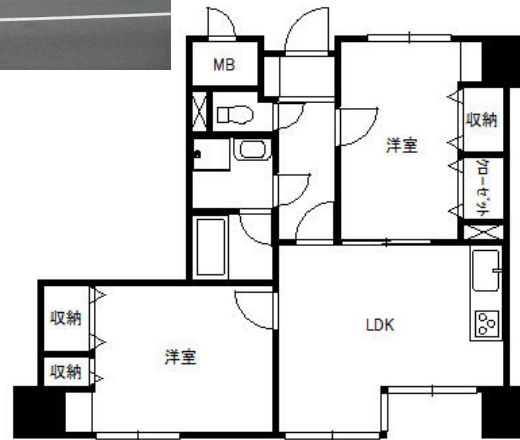
盛岡駅

プロスペールのぞみ

間取り
2DK

専有面積
壁芯55.17㎡

築年月
1993年11月



マンション最上階(10階)。ジョイス本町通まで徒歩4分。
岩手メディカルセンター(旧岩手医大)まで徒歩5分。近隣
に商業施設や役場などの利便施設が整っており、過ごしや
すい環境です。

チェックポイント！

バイク置場有(3,000円/月),駐輪場有(1,200円/月),主要採光面：南東向き,
最上階,3口以上コンロ,システムキッチン,クローゼット,エアコン,B S 端
子,C A T V,モニタ付インターホン,エレベーター

物件種目	売マンション
マンション名	プロスペールのぞみ
最寄駅	盛岡
間取タイプ	2DK
価格	980万円

物件所在地	岩手県盛岡市本町通1丁目		
交通	J R 東北新幹線 盛岡 距離2,110m バス停上の橋 停歩1分		
建物	構造・規模	S R C 10階建/10階部分	
	専有面積 (使用部分面積)	壁芯55.17㎡	バルコニー積 面積 4.08㎡
	間取内訳	洋 6.7・5.8	DK 8.7
土地権利	所有権	用途地域	商業地域
築年月	1993年11月	総戸数	54戸
管理形態	全部委託	管理方式	日勤管理
管理費	9,750円/月	修繕積立金	11,034円/月
現況	所有者居住中	引渡日	相談
駐車場	近有 12,000円/月	施工会社	高弥建設株式会社
建築確認 番号			
設備	3口以上コンロ,システムキッチン,クローゼット,エ アコン,B S 端子,C A T V,モニタ付インターホン, エレベーター		
備考	学区：仁王小・下小路中。一部RC造。都市計画道路に隣接（ 計画未定）。水道基本料5290円プラス使用料。ネット接続 手続可（別途）。B S 視聴料有。一部リフォーム済（DK・1 部屋フロア張替・台所蛇口交換・ビルトインコンロ交換・玄関 ドア鍵交換 町内会費：2,880円/年 建物状況調査：申込対応 可 検査料買主負担なし		

この図面は物件情報の一部を抜粋して掲載しております。（現況優先）
付帯条件や別途料金等が発生する場合がありますのでご確認ください。

at home

infosheet 物件番号 69708628047

岩手県知事免許（7）第1830号 〒020-0125 岩手県盛岡市上堂1丁目19-33

株式会社メイクホーム

TEL：019-646-4952 FAX：019-647-8887 定休日：なし ゴールデンウィーク、お盆、年末年始はお休みします

■取引態様：専任媒介