

# 売地

雫石駅

現況渡し

土地面積  
公簿 165.00㎡

現況  
更地

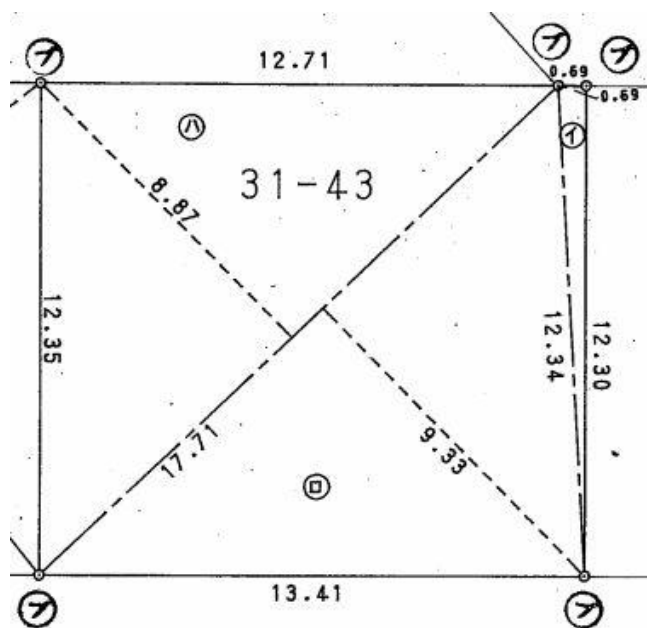
引渡し時期  
即時



雫石駅、御所湖や温泉街にも車のアクセス良好。Aコープまで徒歩11分。御所湖のりもの広場まで徒歩1分。湖周辺を散策したり、近くの温泉や乗り物広場に行ったりと、ゆったり楽しく過ごしたい方におすすめです。

チェックポイント！

整形地,下水道,側溝



物件種目	売地		
最適用途	住宅用地		
最寄駅	雫石		
土地面積	公簿 165.00㎡	私道面積 (共有持分)	
価格	230万円	坪単価	@4.61万円

物件所在地	岩手県岩手郡雫石町西安庭第10地割 芦ヶ沢31-43		
交通	J R田沢湖線 雫石 距離3,262m		
土地権利	所有権	地目	原野
都市計画	非線引区域	用途地域	無指定
建ぺい率	70%	容積率	200%
他の法令上の制限			
地勢	平坦		
建築条件			
現況	更地		
引渡し(時期)方法	即時 / 現況渡し		
開発許可番号			
接道状況(角地・間口)	南東6.0m 公道 接面13.4m		
設備	下水道,側溝		
備考	前面道路水道管有(私設管)		

この図面は物件情報の一部を抜粋して掲載しております。(現況優先)  
付帯条件や別途料金等が発生する場合がありますのでご確認ください。

at home

infosheet 物件番号 69720627091

岩手県知事免許(7)第1830号 〒020-0125 岩手県盛岡市上堂1丁目19-33

株式会社メイクホーム

TEL: 019-646-4952 FAX: 019-647-8887 定休日: 不動産部 / 不定休 年末年始、夏季、ゴールデンウィークはお休みします

客付会社さまへ

- 手数料: 分かれ
- 取引態様: 一般媒介
- 情報公開日: 2020.11.03