

%

青山駅

盛岡市中堤町

建物延面積
76.13㎡

築年月
2014年02月

引渡し
即時

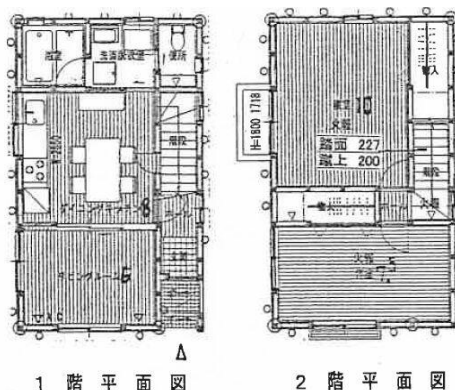


オーナーチェンジ

イオン盛岡店徒歩13分の好立地！
木造2階建2棟は築後5年の築浅物件！現在満室です。

チェックポイント！

B・T別,追焚機能,トイレ,収納スペース,給湯,プロパンガス,エアコン



物件種目	%		
最寄駅	青山		
価格	3,500万円		
物件所在地	岩手県盛岡市中堤町 22-28、22-10、7-47		
交通	いわて銀河鉄道 青山 距離1,920m バス停 長橋南 徒歩4分		
土地面積	公簿 416.91㎡	私道面積 (共有持分)	
建物	構造・規模	木造 2階建	
	面積	76.13㎡	間取タイプ
	建物名	3棟一括 賃貸戸建住宅	
土地権利	所有権	施工会社	
総戸数	3戸	築年月	2014年02月
都市計画	市街化区域	用途地域	1種低層
建ぺい率	50%	容積率	80%
現況	賃貸中	引渡し	即時
駐車場	有 無料		
接道状況 (角地・間口)	西5.0m 公道		
設備	B・T別,追焚機能,トイレ,収納スペース,給湯,プロパンガス,エアコン		
備考	■賃貸戸建 (H26.2新築 延床76.13㎡) × 2棟 ■ 賃貸2世帯長屋 (S50.5新築 延床92.74㎡) × 1棟 B号室はH30.9に全面改修済 各世帯用の駐車スペース、 物置有。【現在満室】 管理費：なし 地勢：平坦 利回り： 8.40% 年間予定賃料収入：294.00万円		

この図面は物件情報の一部を抜粋して掲載しております。(現況優先)
付帯条件や別途料金等が発生する場合がありますのでご確認ください。

at home

infosheet 物件番号 69686696040

岩手県知事免許(7)第1830号 〒020-0125 岩手県盛岡市上堂1丁目19-33

株式会社メイクホーム

TEL: 019-646-4952 FAX: 019-647-8887 定休日：なし(お盆、年末年始はお休みします)

客付会社さまへ

- 手数料：分かれ
- 取引態様：媒介
- 情報公開日：