

# 売地

## 矢幅駅

現況渡し

土地面積  
公簿 198.38㎡

現況  
建物有

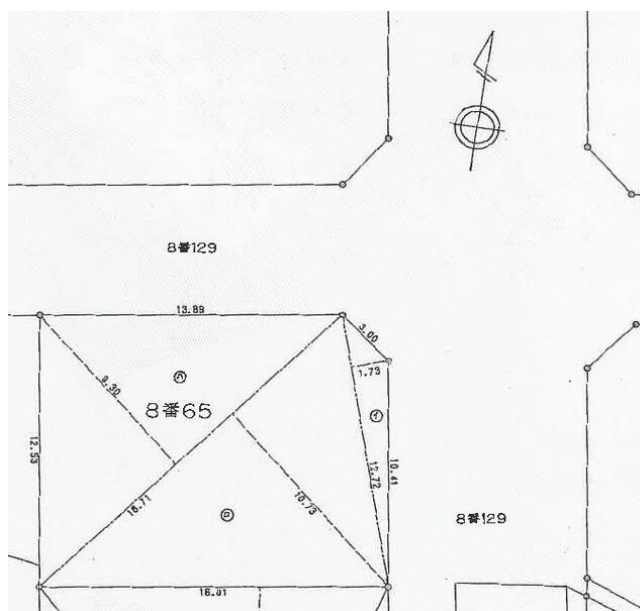
引渡し時期  
即時



生活便利施設が近隣に整っています（矢巾駅、岩手医大、車で5分。矢巾ショッピングモール車で4分。矢巾町役場、車で3分）。広くてゆとりある道路に接する角地。

チェックポイント！

整形地、プロパンガス、電気、上水道、下水道、側溝



物件種目	売地		
最適用途	住宅用地		
最寄駅	矢幅		
土地面積	公簿 198.38㎡	私道面積 (共有持分)	
価格	1,350万円	坪単価	@22.50万円

物件所在地	岩手県紫波郡矢巾町大字南矢幅第1地割8-65		
交通	J R東北本線 矢幅 徒歩17分		
土地権利	所有権	地目	宅地
都市計画	市街化区域	用途地域	1種住居
建ぺい率	60%	容積率	200%
他の法令上の制限			
地勢			
建築条件			
現況	建物有		
引渡し(時期/方法)	即時 / 現況渡し		
開発許可番号			
接道状況(角地・間口)	東9.0m 公道 接面10.4m 北6.0m 公道 接面13.8m		
設備	プロパンガス、電気、上水道、下水道、側溝		
備考	古家有。現況渡し(平成3年築・木造2階111.79㎡)。建物を活用したい場合、トイレ、ボイラー、蛇口等の水回り設備や内外部リフォーム(屋根外壁塗装含む)が必要です。猫の引っかき傷や汚れ等多くございます。集中プロパン。学区: 煙山小・矢巾中。(建物解体更地渡しの場合1,560万円。ご相談ください)		

この図面は物件情報の一部を抜粋して掲載しております。(現況優先) 付帯条件や別途料金等が発生する場合がありますのでご確認ください。

at home

infosheet 物件番号 69737805015

岩手県知事免許(7)第1830号 〒020-0125 岩手県盛岡市上堂1丁目19-33

## 株式会社メイクホーム

TEL: 019-646-4952 FAX: 019-647-8887 定休日: 不動産部 / 不定休 年末年始、夏季、ゴールデンウィークはお休みします

■取引態様: 売主