

売地

仙北町駅

現況渡し

土地面積
公簿 244.29㎡

現況
更地

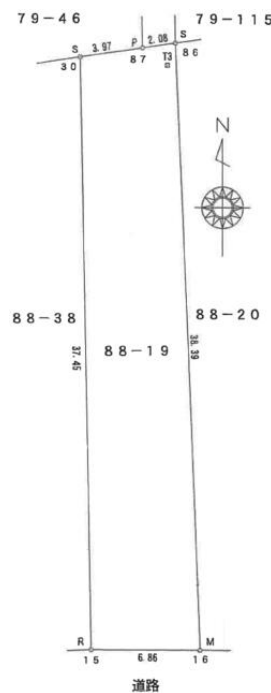
引渡し時期
即時



徒歩圏内に生活利便施設がそろっています（肴町アーケード街の通りまで徒歩4分。スーパーマルイチまで徒歩7分）

チェックポイント！

上水道,下水道



物件種目	売地		
最適用途	店舗用地		
最寄駅	仙北町		
土地面積	公簿 244.29㎡	私道面積 (共有持分)	
価格	1,900万円	坪単価	@25.72万円

物件所在地	岩手県盛岡市南大通1丁目88-19		
交通	J R東北本線 仙北町 徒歩17分 バス停 南大通1丁目 徒歩1分		
土地権利	所有権	地目	宅地
都市計画	市街化区域	用途地域	商業地域
建ぺい率	80%	容積率	400%
他の法令上の制限			
地勢	平坦		
建築条件			
現況	更地		
引渡し(時期/方法)	即時 / 現況渡し		
開発許可番号			
接道状況(角地・間口)	南9.7m 公道 接面6.8m		
設備	上水道,下水道		
備考	学区:城南小学校・城東中学校		

この図面は物件情報の一部を抜粋して掲載しております。（現況優先）
付帯条件や別途料金等が発生する場合がありますのでご確認ください。

at home

infosheet 物件番号 69715589087

岩手県知事免許(7)第1830号 〒020-0125 岩手県盛岡市上堂1丁目19-33

株式会社メイクホーム

TEL: 019-646-4952 FAX: 019-647-8887 定休日: 不動産部 / 不定休 年末年始、夏季、ゴールデンウィークはお休みします

客付会社さまへ

- 手数料: 分かれ
- 取引態様: 一般媒介
- 情報公開日: 2020.09.01