

# 売戸建住宅

雫石駅

雫石町小日谷地 売家

間取り  
4LDK

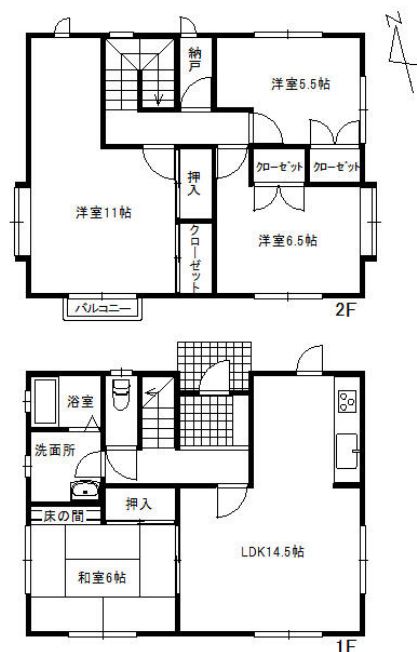
建物面積  
103.51㎡

築年月  
1993年06月



## チェックポイント！

主要採光面：南西向き、追焚機能、温水洗浄便座、シャワー付洗面化粧台、システムキッチン、全居室収納、クローゼット、省エネ給湯器、プロパンガス、上水道、下水道、モニタ付インターホン、庭、駐車場2台分



|       |         |
|-------|---------|
| 物件種目  | 売戸建住宅   |
| 最寄駅   | 雫石      |
| 間取タイプ | 4LDK    |
| 価格    | 1,180万円 |

|              |  |             |      |
|--------------|--|-------------|------|
| 物件所在地        | 岩手県岩手郡雫石町小日谷地 76-33  |             |      |
| 交通           | J R田沢湖線 雫石 徒歩21分   |             |      |
|              | バス停 林公民館前 徒歩6分   |             |      |
| 土地面積         | 公簿 247.82㎡   | 私道面積 (共有持分) |      |
|              | 構造・規模 木造 2階建   |             |      |
| 建物           | 面積 103.51㎡   |             |      |
|              | 間取内訳 和6 洋11・6.5・5.5 LDK 14.5   |             |      |
| 土地権利         | 所有権  | 地目          |      |
| 都市計画         | 非線引区域  | 用途地域        | 1種住居 |
| 建ぺい率         | 60%  | 容積率         | 200% |
| 築年月          | 1993年06月   | 駐車場         | 有    |
| 現況           | 空家   | 引渡日         | 即時   |
| 建築確認番号       |  |             |      |
| 接道状況 (角地・間口) | 北6.0m 公道   |             |      |
| 設備           | 追焚機能、温水洗浄便座、シャワー付洗面化粧台、システムキッチン、全居室収納、クローゼット、省エネ給湯器、プロパンガス、上水道、下水道、モニタ付インターホン、庭、駐車場2台分 |             |      |
| 備考           |  |             |      |

この図面は物件情報の一部を抜粋して掲載しております。(現況優先)  
付帯条件や別途料金等が発生する場合がありますのでご確認ください。

at home

infosheet 物件番号 69707433035

岩手県知事免許(7)第1830号 〒020-0125 岩手県盛岡市上堂1丁目19-33

## 株式会社メイクホーム

TEL: 019-646-4952 FAX: 019-647-8887 定休日: なし ゴールデンウィーク、お盆、年末年始はお休みします

■取引態様: 媒介