

売戸建住宅

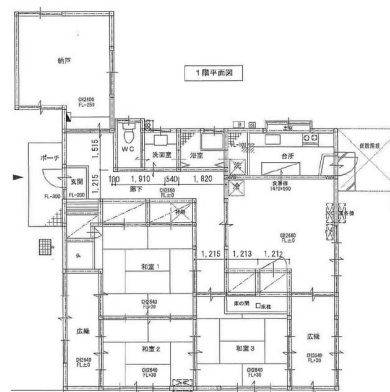
石鳥谷駅

石鳥谷売家

間取り
3SLDK

建物面積
120.28㎡

築年月
1975年01月



石鳥谷駅まで徒歩4分。2019年に岩手医大移転予定の矢巾町の駅まで、電車で17分。重厚な和風平屋建築。庭を南面に構えた178坪の広々とした敷地です。

チェックポイント！

主要採光面：南向き,庭,駐車場3台分

物件種目	売戸建住宅
最寄駅	石鳥谷
間取タイプ	3SLDK
価格	1,080万円

物件所在地	岩手県花巻市石鳥谷町好地第6地割 8-1、7-4		
交通	J R東北本線 石鳥谷 徒歩4分		
土地面積	591.60㎡	私道面積 (共有持分)	
建物	構造・規模	木造 1階建	
	面積	120.28㎡	
	間取内訳	和8・8 洋6 LDK 15 S 8	
土地権利	所有権	地目	宅地
都市計画	非線引区域	用途地域	1種住居
建ぺい率	60%	容積率	200%
築年月	1975年01月	駐車場	有 無料
現況	空家	引渡日	即時
建築確認番号			
接道状況 (角地・間口)	南西6.1m 公道 接面15.6m		
設備	庭,駐車場3台分		
備考	学区：石鳥谷小・石鳥谷中。3台以上駐車可 上下水道引込は売主負担。電気宅内引込工事要す。石鳥谷駅前地区土地区画整理事業区域 地勢：平坦		

この図面は物件情報の一部を抜粋して掲載しております。(現況優先)
付帯条件や別途料金等が発生する場合がありますのでご確認ください。

at home

infosheet 物件番号 69657500074

岩手県知事免許(7)第1830号 〒020-0125 岩手県盛岡市上堂1丁目19-33

株式会社メイクホーム

TEL: 019-646-4952 FAX: 019-647-8887 定休日: なし(お盆、年末年始はお休みします)

客付会社さまへ

- 手数料：分かれ
- 取引態様：媒介
- 情報公開日：2019.05.30