

# 売地

滝沢市鶉飼細谷地

現況渡し

土地面積  
公簿 549.39㎡

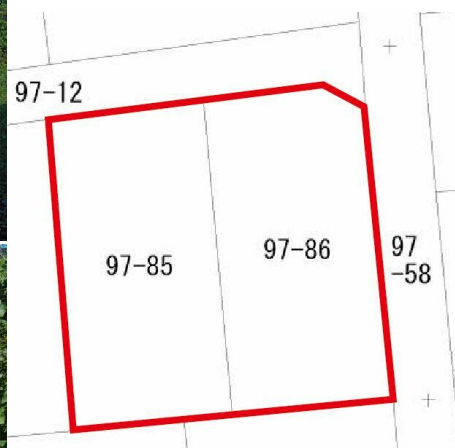
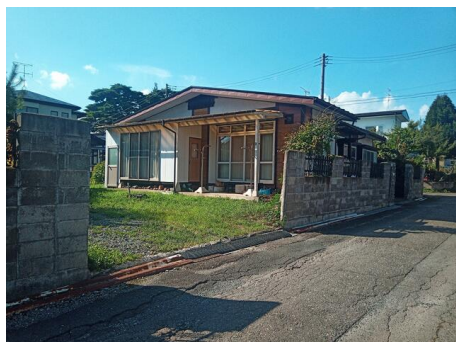
現況  
建物有

引渡可能時期  
相談

閑静な住宅地。生活利便施設の多い  
滝沢ニュータウンに近く、便利な立地  
です。

チェックポイント！

整形地,プロパンガス,電気,上水道,側溝,浄化槽



物件種目	売地		
最適用途	住宅用地		
最寄駅	バス停「新温泉」		
土地面積	公簿 549.39㎡	私道面積 (共有持分)	
価格	600万円	坪単価	@3.62万円

物件所在地	岩手県滝沢市鶉飼細谷地 97-86、97-85		
交通	バス停 新温泉 徒歩7分		
土地権利	所有権	地目	宅地
都市計画	調整区域	用途地域	
建ぺい率	70%	容積率	200%
他の法令上の制限			
地勢	平坦		
建築条件			
現況	建物有		
引渡し(可能時期/方法)	相談 / 現況渡し		
開発許可番号			
接道状況(角地・間口)	角地：2方道路 東4.5m 私道 接面22.0m 北4.1m 私道 接面22.0m		
設備	プロパンガス,電気,上水道,側溝,浄化槽		
備考	現況有姿渡し。97-86に古家有り、建替え約132㎡まで可(居住用・木造)。97-85は原野(申請無き既存宅地の見込)。建築は開発審査会要す。プレハブ小屋有り)。2方道路は1項3号の私道(持分無し)。私水道本管へ接続(引込20mm管。13mmメーター)。電動ポンプ式井戸有り。浄化槽有り。契約後測量。利用駅1：バス停 細谷地 徒歩8分		

この図面は物件情報の一部を抜粋して掲載しております。(現況優先)  
入居日・引渡日変更や付帯条件、別途料金等が発生する場合がありますのでご確認ください。

at home

infosheet 物件番号 69833598069

岩手県知事免許(8)第1830号 〒020-0125 岩手県盛岡市上堂1丁目19-33

株式会社メイクホーム

TEL: 019-646-4952 FAX: 019-647-8887 定休日: 水、日 (相談可) 年末年始・GW・夏季休業

■取引態様：一般媒介