

# 売地

バス停「八幡平温泉郷」

現況渡し

土地面積  
公簿 714.00㎡

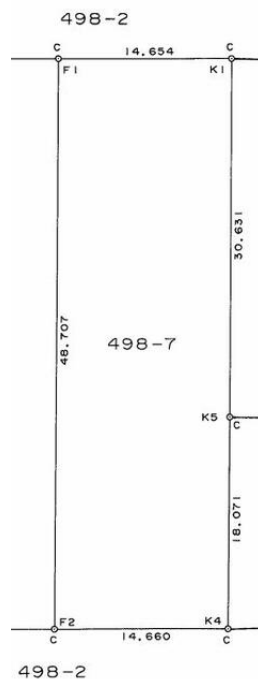
現況  
その他

引渡し時期  
即時

自然に囲まれた別荘用地です。スキー場、温泉郷に近く、リゾート地として最適です。

チェックポイント！

整形地,上水道,側溝



物件種目	売地		
最適用途	別荘用地		
最寄駅	バス停「八幡平温泉郷」		
土地面積	公簿 714.00㎡	私道面積 (共有持分)	なし
価格	120万円	坪単価	@0.56万円

物件所在地	岩手県八幡平市松尾寄木第1地割 498-7		
交通	バス停 八幡平温泉郷 徒歩14分		
土地権利	所有権	地目	山林
都市計画	区域外	用途地域	無指定
建ぺい率	30%	容積率	60%
他の法令上の制限	松尾村ふるさと景観条例・山麓景観形成地区		
地勢	傾斜地		
建築条件			
現況	その他		
引渡し(時期/方法)	即時/現況渡し		
開発許可番号			
接道状況(角地・間口)	角地: 2方道路 北6.0m 公道 接面14.6m 南6.0m 公道 接面14.6m		
設備	上水道,側溝		
備考	上水道宅内引込有(20mm管)・浄化槽設置要す(住民票置く居住用の場合は設置補助有)・温泉引込可/温泉施設利用保証金100万円(内30万円は預託保証金)・温泉利用基本料金メーター使用含4,400円+税(毎月※建築時の金額。建築前は3,400円)※その他工事費別途		

この図面は物件情報の一部を抜粋して掲載しております。(現況優先)  
入居日・引渡日変更や付帯条件、別途料金等が発生する場合がありますのでご確認ください。

at home

infosheet 物件番号 69765066079

岩手県知事免許(7)第1830号 〒020-0125 岩手県盛岡市上堂1丁目19-33

株式会社メイクホーム

TEL: 019-646-4952 FAX: 019-647-8887 定休日: 不定休(通常は土日休み) 年末年始・GW(4/29-5/5)・夏季

客付会社さまへ

- 手数料: 分かれ
- 取引態様: 一般媒介
- 情報公開日: